

Прилог 4.6

РЕЗУЛТАТ АНКЕТЕ СТУДЕНАТА ЗА ОЦЕНУ КВАЛИТЕТА СТУДИЈСКОГ ПРОГРАМА И КВАЛИТЕТУ НАСТАВНИКА И САРАДНИКА НА СМЕРУ СТРУКОВНИ МЕНАѢЕР

Студенти су попуњавали

1. УПИТНИК ЗА ОЦЕНУ КВАЛИТЕТА СТУДИЈСКОГ ПРОГРАМА ОБ-01 И
2. УПИТНИКА ЗА ОЦЕНУ КВАЛИТЕТА НАСТАВНИКА И САРАДНИКА ОБ-01-1

Анкетирање је спроведено од **28.04. до 15.05.2013.** године.

У циљу вредновања квалитета наставе прве године анкетирана су **32** студента.

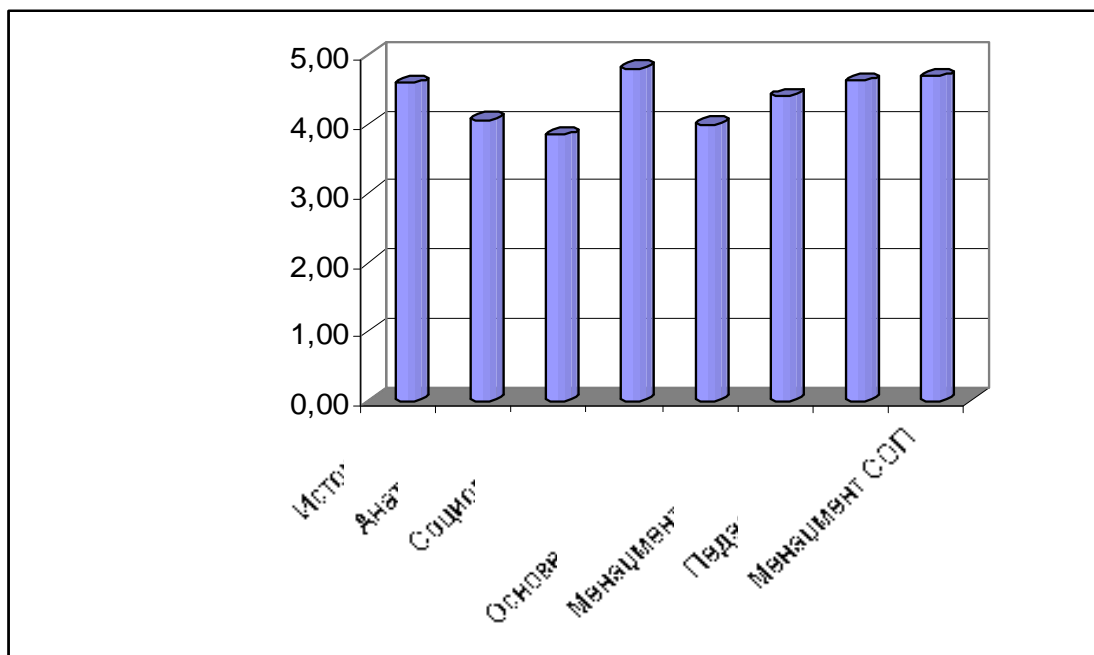
Квалитет наставе друге године оцењивао је **21** студент.

Квалитет наставе треће године оцењивало је **18** студената.

Сумирани резултати анкете су приказани и јавно објављени на сајту школе.

ОЦЕНА КВАЛИТЕТА СТУДИЈСКОГ ПРОГРАМА, НАСТАВНИКА И САРАДНИКА ПРВЕ ГОДИНЕ СМЕРА СТРУКОВНИ МЕНАѢЕР

Студенти су оцењивали општи квалитет наставе појединачних предмета на скали од 1 до 5 где је 1 = незадовољавајуће а 5 = одлично.



Графикон 1. Оцена предмета прве године

Студенти су одличном оценом оценили наставу на предметима Историја спорта, Систем и организација спорта, Педагошки рад у фудбалском клубу и МенаѢмент савременог олимпијског покрета.

Врло добром оценом оцењена је настава на предметима Социологија спорта, Анатомија и физиологија спорта, Основе менаѢмента и МенаѢмент у спорту.

Предмет: ОСНОВЕ ИСТОРИЈЕ СПОРТА		
Професионалност и коректност комуникације наставник-студент	просечна оцена / процентуално	
Стимулисање студентског интересовања за градиво	4,59	
Контакт са студентима током наставе	4,63	
Спремност за сарадњу са студентима ван наставе	4,78	
План наставе се реализује :		
-по унапред утврђеном временском распореду извођења наставе(предавања, вежбе, консултације, испити)	ДА	90,6%
	НЕ	9,4%
-по унапред утврђеном садржају-предметим	ДА	87,5%
	НЕ	12,5%
Креативност и применљивост :		
Којом оценом би оценили интерактивност наставе	4,69	
Колико су примери из праксе присутни у настави	4,53	
Колико Вас настава подстиче на креативност и самосталност у раду	4,72	
Да ли стечена знања можете применити у пракси	4,63	
Педагошка способност :		
Оцените разумљивост и јасноћу у објашњавању	4,72	
Како оцењујете педагошку способност наставника/сарадника	4,69	
Како оцењујете квалитет уџбеника:		
-по садржају (савременост)	4,75	
-по структури (примери, питања)	4,66	
Предавања/вежбе похађам	Редовно >80%	58,33%
	Повремено ≈50%	33,33%
	Ретко <30%	8,33%

Предмет : СИСТЕМ И ОРГАНИЗАЦИЈА СПОРТА		
Професионалност и коректност комуникације наставник-студент	просечна оцена / процентуално	
Стимулисање студентског интересовања за градиво	4,72	
Контакт са студентима током наставе	4,75	
Спремност за сарадњу са студентима ван наставе	4,88	
План наставе се реализује :		
-по унапред утврђеном временском распореду извођења наставе(предавња, вежбе, консултације, испити)	ДА	96,9%
	НЕ	3,1%
-по унапред утврђеном садржају-предметим	ДА	93,8%
	НЕ	6,3%
Креативност и применљивост :		
Којом оценом би оценили интерактивност наставе	4,78	
Колико су примери из праксе присутни у настави	4,72	
Колико Вас настава подстиче на креативност и самосталност у раду	4,81	
Да ли стечена знања можете применити у пракси	4,84	
Педагошка способност :		
Оцените разумљивост и јасноћу у објашњавању	4,81	
Како оцењујете педагошку способност наставника/сарадника	4,78	
Како оцењујете квалитет уџбеника:		
-по садржају (савременост)	4,81	
-по структури (примери, питања)	4,75	
Предавања/вежбе похађам	Редовно >80%	58,33%
	Повремено ≈50%	33,33%
	Ретко <30%	8,33%

Предмет : ОСНОВЕ МЕНАЏМЕНТА		
Професионалност и коректност комуникације наставник-студент	просечна оцена / процентуално	
Стимулисање студентског интересовања за градиво	4,03	
Контакт са студентима током наставе	3,94	
Спремност за сарадњу са студентима ван наставе	3,91	
План наставе се реализује :		
-по унапред утврђеном временском распореду извођења наставе(предавања, вежбе, консултације, испити)	ДА	81,3%
	НЕ	18,8%
-по унапред утврђеном садржају-предметим	ДА	75,0%
	НЕ	25,0%
Креативност и применљивост :		
Којом оценом би оценили интерактивност наставе	4,34	
Колико су примери из праксе присутни у настави	4,13	
Колико Вас настава подстиче на креативност и самосталност у раду	3,78	
Да ли стечена знања можете применити у пракси	4,13	
Педагошка способност :		
Оцените разумљивост и јасноћу у објашњавању	3,97	
Како оцењујете педагошку способност наставника/сарадника	4,44	
Како оцењујете квалитет уџбеника:		
-по садржају (савременост)	4,00	
-по структури (примери, питања)	4,22	
Предавања/вежбе похађам	Редовно >80%	58,33%
	Повремено ≈50%	33,33%
	Ретко <30%	8,33%

Предмет : ОСНОВЕ АНАТОМИЈЕ И ФИЗИОЛОГИЈЕ СПОРТА		
Професионалност и коректност комуникације наставник-студент	просечна оцена / процентуално	
Стимулисање студентског интересовања за градиво	4,53	
Контакт са студентима током наставе	4,34	
Спремност за сарадњу са студентима ван наставе	4,47	
План наставе се реализује :		
-по унапред утврђеном временском распореду извођења наставе(предавња, вежбе, консултације, испити)	ДА	87,5%
	НЕ	12,5%
-по унапред утврђеном садржају-предметим	ДА	84,4%
	НЕ	15,6%
Креативност и применљивост :		
Којом оценом би оценили интерактивност наставе	4,41	
Колико су примери из праксе присутни у настави	4,34	
Колико Вас настава подстиче на креативност и самосталност у раду	4,25	
Да ли стечена знања можете применити у пракси	4,31	
Педагошка способност :		
Оцените разумљивост и јасноћу у објашњавању	4,16	
Како оцењујете педагошку способност наставника/сарадника	4,44	
Како оцењујете квалитет уџбеника:		
-по садржају (савременост)	4,19	
-по структури (примери, питања)	4,53	
Предавања/вежбе похађам	Редовно >80%	58,33%
	Повремено ≈50%	33,33%
	Ретко <30%	8,33%

Предмет : СОЦИОЛОГИЈА СА СОЦИОЛОГИЈОМ СПОРТА		
Професионалност и коректност комуникације наставник-студент	просечна оцена / процентуално	
Стимулисање студентског интересовања за градиво	4,03	
Контакт са студентима током наставе	4,06	
Спремност за сарадњу са студентима ван наставе	3,94	
План наставе се реализује :		
-по унапред утврђеном временском распореду извођења наставе(предавња, вежбе, консултације, испити)	ДА	87,5%
	НЕ	12,5%
-по унапред утврђеном садржају-предметим	ДА	84,4%
	НЕ	15,6%
Креативност и применљивост :		
Којом оценом би оценили интерактивност наставе	4,09	
Колико су примери из праксе присутни у настави	4,03	
Колико Вас настава подстиче на креативност и самосталност у раду	3,59	
Да ли стечена знања можете применити у пракси	3,84	
Педагошка способност :		
Оцените разумљивост и јасноћу у објашњавању	3,84	
Како оцењујете педагошку способност наставника/сарадника	4,22	
Како оцењујете квалитет уџбеника:		
-по садржају (савременост)	3,81	
-по структури (примери, питања)	4,47	
Предавања/вежбе похађам	Редовно >80%	58,33%
	Повремено ≈50%	33,33%
	Ретко <30%	8,33%

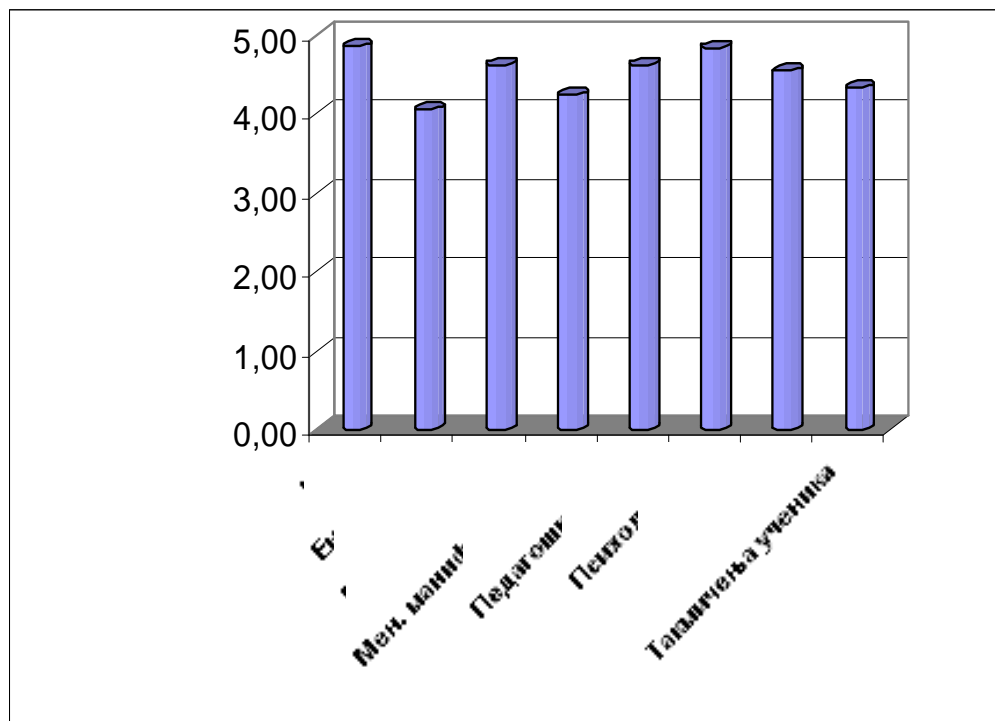
Предмет : МЕНАЏМЕНТ У СПОРТУ СА ПРАКСОМ		
Професионалност и коректност комуникације наставник-студент	просечна оцена / процентуално	
Стимулисање студентског интересовања за градиво	4,63	
Контакт са студентима током наставе	4,31	
Спремност за сарадњу са студентима ван наставе	4,56	
План наставе се реализује :		
-по унапред утврђеном временском распореду извођења наставе(предавања, вежбе, консултације, испити)	ДА	93,8%
	НЕ	6,2%
-по унапред утврђеном садржају-предметим	ДА	87,5%
	НЕ	12,5%
Креативност и применљивост :		
Којом оценом би оценили интерактивност наставе	4,34	
Колико су примери из праксе присутни у настави	4,44	
Колико Вас настава подстиче на креативност и самосталност у раду	4,31	
Да ли стечена знања можете применити у пракси	4,44	
Педагошка способност :		
Оцените разумљивост и јасноћу у објашњавању	4,31	
Како оцењујете педагошку способност наставника/сарадника	4,72	
Како оцењујете квалитет уџбеника:		
-по садржају (савременост)	4,41	
-по структури (примери, питања)	4,34	
Предавања/вежбе похађам	Редовно >80%	58,33%
	Повремено ≈50%	33,33%
	Ретко <30%	8,33%

Предмет : ПЕДАГОШКИ РАД У ФУДБАЛУ		
Професионалност и коректност комуникације наставник-студент	просечна оцена / процентуално	
Стимулисање студентског интересовања за градиво	4,67	
Контакт са студентима током наставе	4,60	
Спремност за сарадњу са студентима ван наставе	4,87	
План наставе се реализује :		
-по унапред утврђеном временском распореду извођења наставе(предавња, вежбе, консултације, испити)	ДА	93,3%
	НЕ	6,7%
-по унапред утврђеном садржају-предметим	ДА	73,3%
	НЕ	26,7%
Креативност и применљивост :		
Којом оценом би оценили интерактивност наставе	4,53	
Колико су примери из праксе присутни у настави	4,53	
Колико Вас настава подстиче на креативност и самосталност у раду	4,67	
Да ли стечена знања можете применити у пракси	4,67	
Педагошка способност :		
Оцените разумљивост и јасноћу у објашњавању	4,60	
Како оцењујете педагошку способност наставника/сарадника	4,80	
Како оцењујете квалитет уџбеника:		
-по садржају (савременост)	4,73	
-по структури (примери, питања)	4,53	
Предавања/вежбе похађам	Редовно >80%	58,33%
	Повремено ≈50%	33,33%
	Ретко <30%	8,33%

Предмет : МЕНАЏМЕНТ САВРЕМЕНОГ ОЛИМПИЈСКОГ ПОКРЕТА		
Професионалност и коректност комуникације наставник-студент	просечна оцена / процентуално	
Стимулисање студентског интересовања за градиво	4,20	
Контакт са студентима током наставе	4,27	
Спремност за сарадњу са студентима ван наставе	4,07	
План наставе се реализује :		
-по унапред утврђеном временском распореду извођења наставе(предавања, вежбе, консултације, испити)	ДА	93,3%
	НЕ	6,7%
-по унапред утврђеном садржају-предметим	ДА	80,0%
	НЕ	20,0%
Креативност и применљивост :		
Којом оценом би оценили интерактивност наставе	4,07	
Колико су примери из праксе присутни у настави	3,93	
Колико Вас настава подстиче на креативност и самосталност у раду	4,27	
Да ли стечена знања можете применити у пракси	4,13	
Педагошка способност :		
Оцените разумљивост и јасноћу у објашњавању	3,93	
Како оцењујете педагошку способност наставника/сарадника	4,20	
Како оцењујете квалитет уџбеника:		
-по садржају (савременост)	3,80	
-по структури (примери, питања)	3,73	
Предавања/вежбе похађам	Редовно >80%	58,33%
	Повремено ≈50%	33,33%
	Ретко <30%	8,33%

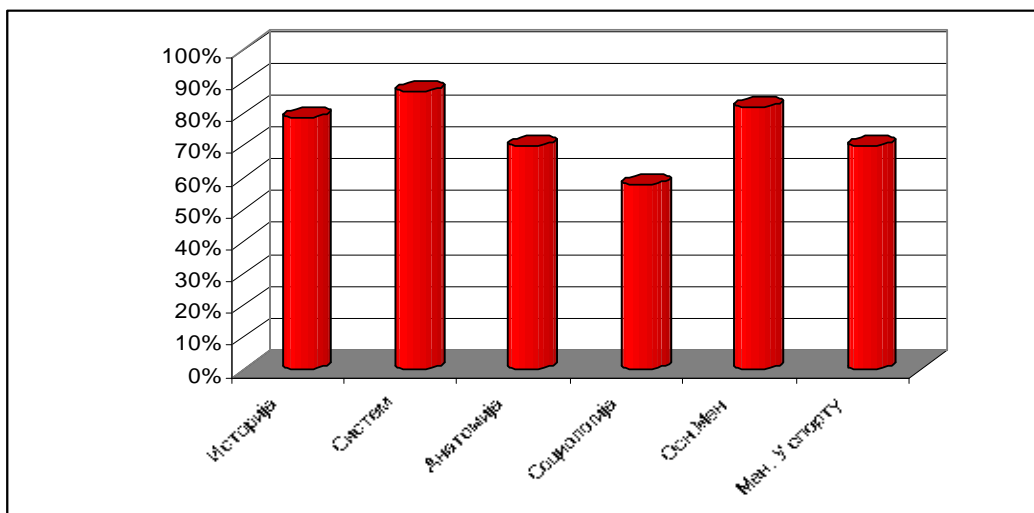
ОЦЕНА КВАЛИТЕТА СТУДИЈСКОГ ПРОГРАМА, НАСТАВНИКА И САРАДНИКА ДРУГЕ ГОДИНЕ СМЕРА СТРУКОВНИ МЕНАѢЕР

Студенти су оцењивали општи квалитет наставе појединачних предмета на скали од 1 до 5 где је 1 = незадовољавајуће а 5 = одлично.



Графикон 2. Оцене предмета друге године

Студенти су одличном оценом оценили наставу на предметима Информационе технологије у спорту, МенаѢмент спортских клубова и савеза, Педагошки рад у фудбалском клубу, Основе психологије и Правила у фудбалу са применом док је као врло добра оцењена настава на предметима Енглески језик, МенаѢмент спортских манифестација и МенаѢмент такмичења ученика.



Графикон 3. Пролазност студената друге године

Студенти су као предмете који су били најтежи за полагање најчешће наводили Социологију спорта и Анатомију и физиологију спорта. То су уједно били испити које су студенти најчешће преносили у наредну годину.

Предмет : ИНФОРМАЦИОНЕ ТЕХНОЛОГИЈЕ У СПОРТУ		
Професионалност и коректност комуникације наставник-студент	просечна оцена / процентуално	
Стимулисање студентског интересовања за градиво	4,63	
Контакт са студентима током наставе	4,78	
Спремност за сарадњу са студентима ван наставе	4,69	
План наставе се реализује :		
-по унапред утврђеном временском распореду извођења наставе(предавња, вежбе, консултације, испити)	ДА	96,9%
	НЕ	3,1%
-по унапред утврђеном садржају-предметим	ДА	93,8%
	НЕ	6,3%
Креативност и применљивост :		
Којом оценом би оценили интерактивност наставе	4,72	
Колико су примери из праксе присутни у настави	4,53	
Колико Вас настава подстиче на креативност и самосталност у раду	4,63	
Да ли стечена знања можете применити у пракси	4,75	
Педагошка способност :		
Оцените разумљивост и јасноћу у објашњавању	4,59	
Како оцењујете педагошку способност наставника/сарадника	4,67	
Како оцењујете квалитет уџбеника:		
-по садржају (савременост)	4,72	
-по структури (примери, питања)	4,69	
Предавања/вежбе похађам	Редовно>80%	62,50%
	Повремено ≈50%	25,00%
	Ретко<30%	12,50%

Предмет : ЕНГЛЕСКИ ЈЕЗИК		
Професионалност и коректност комуникације наставник-студент	просечна оцена / процентуално	
Стимулисање студентског интересовања за градиво	4,25	
Контакт са студентима током наставе	4,34	
Спремност за сарадњу са студентима ван наставе	4,31	
План наставе се реализује :		
-по унапред утврђеном временском распореду извођења наставе(предавња, вежбе, консултације, испити)	ДА	81,3%
	НЕ	18,8%
-по унапред утврђеном садржају-предметим	ДА	75,0%
	НЕ	25,0%
Креативност и применљивост :		
Којом оценом би оценили интерактивност наставе	4,19	
Колико су примери из праксе присутни у настави	4,16	
Колико Вас настава подстиче на креативност и самосталност у раду	4,44	
Да ли стечена знања можете применити у пракси	4,53	
Педагошка способност :		
Оцените разумљивост и јасноћу у објашњавању	4,53	
Како оцењујете педагошку способност наставника/сарадника	4,45	
Како оцењујете квалитет уџбеника:		
-по садржају (савременост)	4,34	
-по структури (примери, питања)	3,78	
Предавања/вежбе похађам	Редовно>80%	62,50%
	Повремено ≈50%	25,00%
	Ретко<30%	12,50%

Предмет : МЕНАЏМЕНТ СПОРТСКИХ КЛУБОВА И САВЕЗА		
Професионалност и коректност комуникације наставник-студент	просечна оцена / процентуално	
Стимулисање студентског интересовања за градиво	4,27	
Контакт са студентима током наставе	3,93	
Спремност за сарадњу са студентима ван наставе	4,13	
План наставе се реализује :		
-по унапред утврђеном временском распореду извођења наставе(предавња, вежбе, консултације, испити)	ДА	90,6%
	НЕ	9,4%
-по унапред утврђеном садржају-предметим	ДА	87,5%
	НЕ	12,5%
Креативност и применљивост :		
Којом оценом би оценили интерактивност наставе	3,80	
Колико су примери из праксе присутни у настави	4,22	
Колико Вас настава подстиче на креативност и самосталност у раду	4,40	
Да ли стечена знања можете применити у пракси	4,73	
Педагошка способност :		
Оцените разумљивост и јасноћу у објашњавању	4,60	
Како оцењујете педагошку способност наставника/сарадника	4,80	
Како оцењујете квалитет уџбеника:		
-по садржају (савременост)	4,53	
-по структури (примери, питања)	4,07	
Предавања/вежбе похађам	Редовно >80%	62,50%
	Повремено ≈50%	25,00%
	Ретко <30%	12,50%

Предмет : МЕНАЏМЕНТ СПОРТСКИХ МАНИФЕСТАЦИЈА		
Професионалност и коректност комуникације наставник-студент	просечна оцена / процентуално	
Стимулисање студентског интересовања за градиво	3,81	
Контакт са студентима током наставе	3,84	
Спремност за сарадњу са студентима ван наставе	4,22	
План наставе се реализује :		
-по унапред утврђеном временском распореду извођења наставе(предавња, вежбе, консултације, испити)	ДА	87,5%
	НЕ	12,5%
-по унапред утврђеном садржају-предметим	ДА	84,4%
	НЕ	15,6%
Креативност и применљивост :		
Којом оценом би оценили интерактивност наставе	4,25	
Колико су примери из праксе присутни у настави	4,34	
Колико Вас настава подстиче на креативност и самосталност у раду	4,31	
Да ли стечена знања можете применити у пракси	4,19	
Педагошка способност :		
Оцените разумљивост и јасноћу у објашњавању	4,16	
Како оцењујете педагошку способност наставника/сарадника	4,44	
Како оцењујете квалитет уџбеника:		
-по садржају (савременост)	4,53	
-по структури (примери, питања)	4,53	
Предавања/вежбе похађам	Редовно >80%	62,50%
	Повремено ≈50%	25,00%
	Ретко <30%	12,50%

Предмет : ПЕДАГОШКИ РАД У ФУДБАЛСКОМ КЛУБУ		
Професионалност и коректност комуникације наставник-студент	просечна оцена / процентуално	
Стимулисање студентског интересовања за градиво	4,75	
Контакт са студентима током наставе	4,88	
Спремност за сарадњу са студентима ван наставе	4,78	
План наставе се реализује :		
-по унапред утврђеном временском распореду извођења наставе(предавња, вежбе, консултације, испити)	ДА	93,3%
	НЕ	6,7%
-по унапред утврђеном садржају-предметим	ДА	84,4%
	НЕ	15,6%
Креативност и применљивост :		
Којом оценом би оценили интерактивност наставе	4,71	
Колико су примери из праксе присутни у настави	4,60	
Колико Вас настава подстиче на креативност и самосталност у раду	4,87	
Да ли стечена знања можете применити у пракси	4,53	
Педагошка способност :		
Оцените разумљивост и јасноћу у објашњавању	4,60	
Како оцењујете педагошку способност наставника/сарадника	4,87	
Како оцењујете квалитет уџбеника:		
-по садржају (савременост)	4,71	
-по структури (примери, питања)	4,60	
Предавања/вежбе похађам	Редовно >80%	62,50%
	Повремено ≈50%	25,00%
	Ретко <30%	12,50%

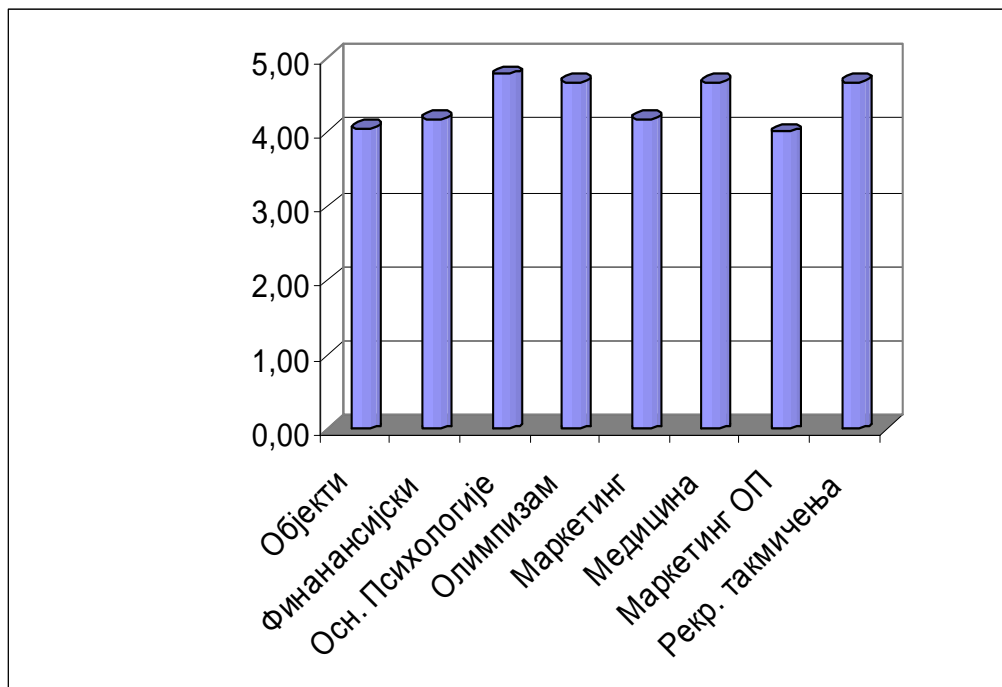
Предмет : ПСИХОЛОГИЈА СПОРТА		
Професионалност и коректност комуникације наставник-студент	просечна оцена / процентуално	
Стимулисање студентског интересовања за градиво	3,94	
Контакт са студентима током наставе	3,91	
Спремност за сарадњу са студентима ван наставе	4,34	
План наставе се реализује :		
-по унапред утврђеном временском распореду извођења наставе(предавња, вежбе, консултације, испити)	ДА	93,3%
	НЕ	6,7%
-по унапред утврђеном садржају-предметим	ДА	73,3%
	НЕ	26,7%
Креативност и применљивост :		
Којом оценом би оценили интерактивност наставе	3,78	
Колико су примери из праксе присутни у настави	4,13	
Колико Вас настава подстиче на креативност и самосталност у раду	4,13	
Да ли стечена знања можете применити у пракси	4,00	
Педагошка способност :		
Оцените разумљивост и јасноћу у објашњавању	3,97	
Како оцењујете педагошку способност наставника/сарадника	4,44	
Како оцењујете квалитет уџбеника:		
-по садржају (савременост)	4,22	
-по структури (примери, питања)	4,03	
Предавања/вежбе похађам	Редовно >80%	62,50%
	Повремено ≈50%	25,00%
	Ретко <30%	12,50%

Предмет : ПРАВИЛА У ФУДБАЛУ СА ПРИМЕНОМ		
Професионалност и коректност комуникације наставник-студент	просечна оцена / процентуално	
Стимулисање студентског интересовања за градиво	4,27	
Контакт са студентима током наставе	3,93	
Спремност за сарадњу са студентима ван наставе	4,13	
План наставе се реализује :		
-по унапред утврђеном временском распореду извођења наставе(предавња, вежбе, консултације, испити)	ДА	93,3%
	НЕ	6,7%
-по унапред утврђеном садржају-предметим	ДА	80,0%
	НЕ	20,0%
Креативност и применљивост :		
Којом оценом би оценили интерактивност наставе	4,47	
Колико су примери из праксе присутни у настави	4,03	
Колико Вас настава подстиче на креативност и самосталност у раду	4,01	
Да ли стечена знања можете применити у пракси	4,06	
Педагошка способност :		
Оцените разумљивост и јасноћу у објашњавању	3,94	
Како оцењујете педагошку способност наставника/сарадника	4,09	
Како оцењујете квалитет уџбеника:		
-по садржају (савременост)	3,59	
-по структури (примери, питања)	4,03	
Предавања/вежбе похађам	Редовно >80%	62,50%
	Повремено ≈50%	25,00%
	Ретко <30%	12,50%

Предмет : МЕНАЏМЕНТ СПОРТСКИХ ТАКМИЧЕЊА УЧЕНИКА		
Професионалност и коректност комуникације наставник-студент	просечна оцена / процентуално	
Стимулисање студентског интересовања за градиво	4,44	
Контакт са студентима током наставе	4,44	
Спремност за сарадњу са студентима ван наставе	4,41	
План наставе се реализује :		
-по унапред утврђеном временском распореду извођења наставе(предавња, вежбе, консултације, испити)	ДА	93,3%
	НЕ	6,7%
-по унапред утврђеном садржају-предметим	ДА	84,4%
	НЕ	15,6%
Креативност и применљивост :		
Којом оценом би оценили интерактивност наставе	4,25	
Колико су примери из праксе присутни у настави	4,34	
Колико Вас настава подстиче на креативност и самосталност у раду	4,31	
Да ли стечена знања можете применити у пракси	4,19	
Педагошка способност :		
Оцените разумљивост и јасноћу у објашњавању	4,16	
Како оцењујете педагошку способност наставника/сарадника	4,44	
Како оцењујете квалитет уџбеника:		
-по садржају (савременост)	4,53	
-по структури (примери, питања)	4,53	
Предавања/вежбе похађам	Редовно >80%	62,50%
	Повремено ≈50%	25,00%
	Ретко <30%	12,50%

ОЦЕНА КВАЛИТЕТА СТУДИЈСКОГ ПРОГРАМА, НАСТАВНИКА И САРАДНИКА ТРЕЋЕ ГОДИНЕ СМЕРА СТРУКОВНИ МЕНАѢЕР

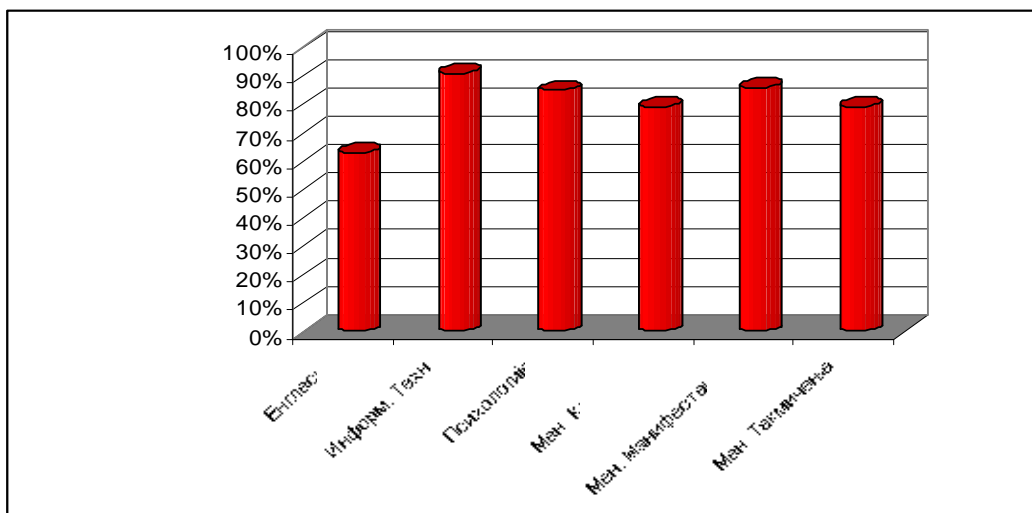
Студенти су оцењивали општи квалитет наставе појединачних предмета на скали од 1 до 5 где је 1 = незадовољавајуће а 5 = одлично.



Графикон 4. Оцена предмета треће године

Студенти су одличном оценом оценили наставу на предметима Основе психологије, Олимпизам и олимпијско образовање, Медицина спорта са исхраном спортиста и Менаџмент спорт.рекреативних такмичења.

Као врло добра оцењена је Менаџмент спортских објеката, Финансијски менаџмент, Маркетинг и ПР и Маркетинг и ПР у савременом олимпијском покрету.



Графикон 5. Пролазност студената треће године

Студенти су као предмете који су били најтежи за полагање најчешће наводили Енглески језик. То је уједно био испит који су студенти најчешће преносили у наредну годину.

Предмет : МЕНАЏМЕНТ СПОРТСКИХ ОБЈЕКАТА		
Професионалност и коректност комуникације наставник-студент	просечна оцена / процентуално	
Стимулисање студентског интересовања за градиво	3,81	
Контакт са студентима током наставе	3,84	
Спремност за сарадњу са студентима ван наставе	4,22	
План наставе се реализује :		
-по унапред утврђеном временском распореду извођења наставе(предавња, вежбе, консултације, испити)	ДА	90,6%
	НЕ	9,4%
-по унапред утврђеном садржају-предметим	ДА	87,5%
	НЕ	12,5%
Креативност и применљивост :		
Којом оценом би оценили интерактивност наставе	4,25	
Колико су примери из праксе присутни у настави	4,34	
Колико Вас настава подстиче на креативност и самосталност у раду	4,31	
Да ли стечена знања можете применити у пракси	4,19	
Педагошка способност :		
Оцените разумљивост и јасноћу у објашњавању	4,16	
Како оцењујете педагошку способност наставника/сарадника	4,44	
Како оцењујете квалитет уџбеника:		
-по садржају (савременост)	4,53	
-по структури (примери, питања)	4,53	
Предавања/вежбе похађам	Редовно >80%	66,67%
	Повремено ≈50%	16,67%
	Ретко <30%	16,67%

Предмет : ФИНАНСИЈСКИ МЕНАЏМЕНТ		
Професионалност и коректност комуникације наставник-студент	просечна оцена / процентуално	
Стимулисање студентског интересовања за градиво	4,63	
Контакт са студентима током наставе	4,78	
Спремност за сарадњу са студентима ван наставе	4,69	
План наставе се реализује :		
-по унапред утврђеном временском распореду извођења наставе(предавња, вежбе, консултације, испити)	ДА	81,3%
	НЕ	18,8%
-по унапред утврђеном садржају-предметим	ДА	75,0%
	НЕ	25,0%
Креативност и применљивост :		
Којом оценом би оценили интерактивност наставе	4,72	
Колико су примери из праксе присутни у настави	4,53	
Колико Вас настава подстиче на креативност и самосталност у раду	4,63	
Да ли стечена знања можете применити у пракси	4,75	
Педагошка способност :		
Оцените разумљивост и јасноћу у објашњавању	4,59	
Како оцењујете педагошку способност наставника/сарадника	4,67	
Како оцењујете квалитет уџбеника:		
-по садржају (савременост)	4,72	
-по структури (примери, питања)	4,69	
Предавања/вежбе похађам	Редовно>80%	66,67%
	Повремено ≈50%	16,67%
	Ретко<30%	16,67%

Предмет : ОСНОВЕ ПСИХОЛОГИЈЕ		
Професионалност и коректност комуникације наставник-студент	просечна оцена / процентуално	
Стимулисање студентског интересовања за градиво	4,25	
Контакт са студентима током наставе	4,34	
Спремност за сарадњу са студентима ван наставе	4,31	
План наставе се реализује :		
-по унапред утврђеном временском распореду извођења наставе(предавња, вежбе, консултације, испити)	ДА	87,5%
	НЕ	12,5%
-по унапред утврђеном садржају-предметим	ДА	84,4%
	НЕ	15,6%
Креативност и применљивост :		
Којом оценом би оценили интерактивност наставе	4,19	
Колико су примери из праксе присутни у настави	4,16	
Колико Вас настава подстиче на креативност и самосталност у раду	4,44	
Да ли стечена знања можете применити у пракси	4,53	
Педагошка способност :		
Оцените разумљивост и јасноћу у објашњавању	4,53	
Како оцењујете педагошку способност наставника/сарадника	4,45	
Како оцењујете квалитет уџбеника:		
-по садржају (савременост)	4,34	
-по структури (примери, питања)	3,78	
Предавања/вежбе похађам	Редовно>80%	66,67%
	Повремено ≈50%	16,67%
	Ретко<30%	16,67%

Предмет : ОЛИМПИЗАМ И ОЛИМПИЈСКО ОБРАЗОВАЊЕ		
Професионалност и коректност комуникације наставник-студент	просечна оцена / процентуално	
Стимулисање студентског интересовања за градиво	4,63	
Контакт са студентима током наставе	4,78	
Спремност за сарадњу са студентима ван наставе	4,69	
План наставе се реализује :		
-по унапред утврђеном временском распореду извођења наставе(предавња, вежбе, консултације, испити)	ДА	93,3%
	НЕ	6,7%
-по унапред утврђеном садржају-предметим	ДА	80,0%
	НЕ	20,0%
Креативност и применљивост :		
Којом оценом би оценили интерактивност наставе	4,72	
Колико су примери из праксе присутни у настави	4,53	
Колико Вас настава подстиче на креативност и самосталност у раду	4,63	
Да ли стечена знања можете применити у пракси	4,75	
Педагошка способност :		
Оцените разумљивост и јасноћу у објашњавању	4,59	
Како оцењујете педагошку способност наставника/сарадника	4,67	
Како оцењујете квалитет уџбеника:		
-по садржају (савременост)	4,72	
-по структури (примери, питања)	4,69	
Предавања/вежбе похађам	Редовно>80%	66,67%
	Повремено ≈50%	16,67%
	Ретко<30%	16,67%

Предмет : МАРКЕТИНГ И ПР		
Професионалност и коректност комуникације наставник-студент	просечна оцена / процентуално	
Стимулисање студентског интересовања за градиво	4,27	
Контакт са студентима током наставе	3,93	
Спремност за сарадњу са студентима ван наставе	4,13	
План наставе се реализује :		
-по унапред утврђеном временском распореду извођења наставе(предавња, вежбе, консултације, испити)	ДА	93,3%
	НЕ	6,7%
-по унапред утврђеном садржају-предметим	ДА	73,3%
	НЕ	26,7%
Креативност и применљивост :		
Којом оценом би оценили интерактивност наставе	3,80	
Колико су примери из праксе присутни у настави	4,22	
Колико Вас настава подстиче на креативност и самосталност у раду	4,40	
Да ли стечена знања можете применити у пракси	4,73	
Педагошка способност :		
Оцените разумљивост и јасноћу у објашњавању	4,60	
Како оцењујете педагошку способност наставника/сарадника	4,80	
Како оцењујете квалитет уџбеника:		
-по садржају (савременост)	4,53	
-по структури (примери, питања)	4,07	
Предавања/вежбе похађам	Редовно >80%	66,67%
	Повремено ≈50%	16,67%
	Ретко <30%	16,67%

Предмет : МЕДИЦИНА СПОРТА СА ОСНОВАМА ИСХРАНЕ СПОРТИСТА		
Професионалност и коректност комуникације наставник-студент	просечна оцена / процентуално	
Стимулисање студентског интересовања за градиво	3,94	
Контакт са студентима током наставе	3,91	
Спремност за сарадњу са студентима ван наставе	4,34	
План наставе се реализује :		
-по унапред утврђеном временском распореду извођења наставе(предавња, вежбе, консултације, испити)	ДА	93,3%
	НЕ	6,7%
-по унапред утврђеном садржају-предметим	ДА	84,4%
	НЕ	15,6%
Креативност и применљивост :		
Којом оценом би оценили интерактивност наставе	3,78	
Колико су примери из праксе присутни у настави	4,13	
Колико Вас настава подстиче на креативност и самосталност у раду	4,13	
Да ли стечена знања можете применити у пракси	4,00	
Педагошка способност :		
Оцените разумљивост и јасноћу у објашњавању	3,97	
Како оцењујете педагошку способност наставника/сарадника	4,44	
Како оцењујете квалитет уџбеника:		
-по садржају (савременост)	4,22	
-по структури (примери, питања)	4,03	
Предавања/вежбе похађам	Редовно >80%	66,67%
	Повремено ≈50%	16,67%
	Ретко <30%	16,67%

Предмет : МАРКЕТИНГ И ПР САВРЕМЕНОГ ОЛИМПИЈСКОГ ПОКРЕТА		
Професионалност и коректност комуникације наставник-студент	просечна оцена / процентуално	
Стимулисање студентског интересовања за градиво	4,75	
Контакт са студентима током наставе	4,88	
Спремност за сарадњу са студентима ван наставе	4,78	
План наставе се реализује :		
-по унапред утврђеном временском распореду извођења наставе(предавња, вежбе, консултације, испити)	ДА	96,9%
	НЕ	3,1%
-по унапред утврђеном садржају-предметим	ДА	93,8%
	НЕ	6,3%
Креативност и применљивост :		
Којом оценом би оценили интерактивност наставе	4,71	
Колико су примери из праксе присутни у настави	4,60	
Колико Вас настава подстиче на креативност и самосталност у раду	4,87	
Да ли стечена знања можете применити у пракси	4,53	
Педагошка способност :	4,71	
Оцените разумљивост и јасноћу у објашњавању	4,60	
Како оцењујете педагошку способност наставника/сарадника	4,87	
Како оцењујете квалитет уџбеника:	4,53	
-по садржају (савременост)	4,71	
-по структури (примери, питања)	4,60	
Предавања/вежбе похађам	Редовно >80%	66,67%
	Повремено ≈50%	16,67%
	Ретко <30%	16,67%

Предмет : МЕНАЏМЕНТ СПОРТСКО РЕКРЕАТИВНИХ ТАКМИЧЕЊА		
Професионалност и коректност комуникације наставник-студент	просечна оцена / процентуално	
Стимулисање студентског интересовања за градиво	4,27	
Контакт са студентима током наставе	3,93	
Спремност за сарадњу са студентима ван наставе	4,13	
План наставе се реализује :		
-по унапред утврђеном временском распореду извођења наставе(предавња, вежбе, консултације, испити)	ДА	93,3%
	НЕ	6,7%
-по унапред утврђеном садржају-предметим	ДА	80,0%
	НЕ	20,0%
Креативност и применљивост :		
Којом оценом би оценили интерактивност наставе	4,47	
Колико су примери из праксе присутни у настави	4,03	
Колико Вас настава подстиче на креативност и самосталност у раду	4,01	
Да ли стечена знања можете применити у пракси	4,06	
Педагошка способност :		
Оцените разумљивост и јасноћу у објашњавању	3,94	
Како оцењујете педагошку способност наставника/сарадника	4,09	
Како оцењујете квалитет уџбеника:		
-по садржају (савременост)	3,59	
-по структури (примери, питања)	4,03	
Предавања/вежбе похађам	Редовно >80%	66,67%
	Повремено ≈50%	16,67%
	Ретко <30%	16,67%